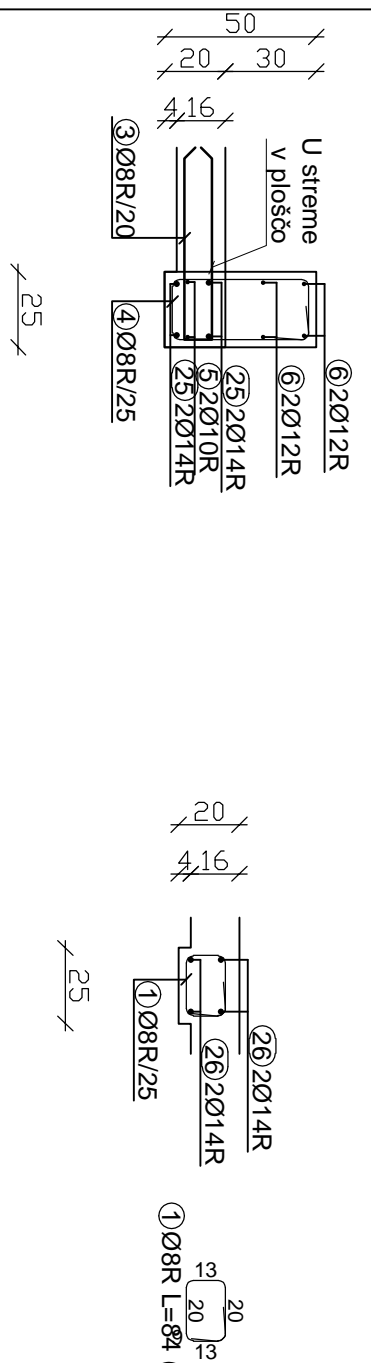
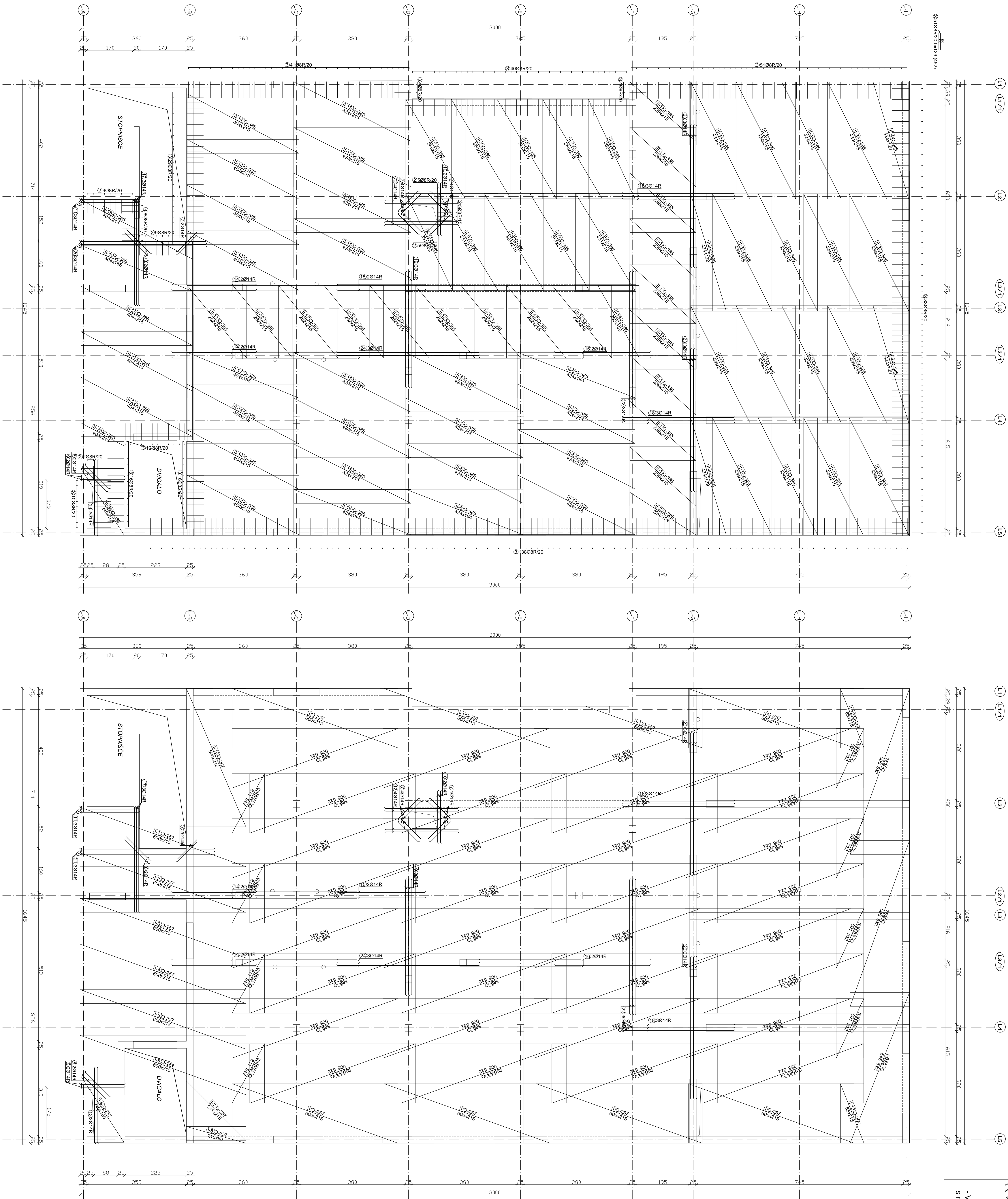


$D_{pl} = 16 \text{ cm}$, $K_{OM} : 1$, $kota : +7,30$

POZITIVNA ARMATURA - spodaj



- Vse palice preklapljati min. 30cm od roba odprtih s minimalnim preklapom 70 cm!!!

[illegible]

Pace of change (%)	Pace of change (%)	Total score		Total score	
		RA1	RA2	RA1	RA2
6	123.53	0.41	50.42		
10	126.00	0.65			
12	252.00	0.92	23.84		
14	998.44	1.25			
Shi (Ba)					
20			2061.86		
24			2061.86		
Baqin					
20			2061.86		

TASO WENH GONG - GONGYI B - PHOSMA-MO (WUJIEP 11.50)									
Purpose	Comments	B	L	n	Total score (km)	Stations data (kg)			
1	0.297	215	600	6	4.12	126.44			
12	0.297	215	600	1	4.12	51.13			
13	0.297	215	600	1	4.12	51.13			
14	0.297	215	600	1	4.12	51.13			
15	0.297	215	600	1	4.12	51.13			
16	0.297	215	600	1	4.12	51.13			
17	0.297	215	215	1	4.12	19.04			
18	0.297	40	215	1	4.12	5.30			
19	0.297	190	240	1	4.12	44.24			
110	0.297	215	240	1	4.12	44.24			
111	0.297	215	546	1	4.12	48.30			
112	0.297	82	215	2	4.12	51.00			
113	0.297	215	215	2	4.12	51.00			
114	0.297	215	229	9	6.11	198.27			
115	0.297	215	229	9	6.11	22.44			
116	0.297	215	424	6	6.11	33.41			
117	0.297	215	424	6	6.11	48.00			
118	0.297	215	360	4	6.11	169.16			
119	0.297	169	360	1	6.11	37.16			
120	0.297	215	351	4	6.11	164.40			
121	0.297	169	351	4	6.11	38.26			
122	0.297	215	262	1	6.11	34.41			
123	0.297	215	262	8	6.11	275.27			
124	0.297	150	262	1	6.11	24.01			
125	0.297	215	424	7	6.11	37.59			
126	0.297	215	424	7	6.11	38.68			
127	0.297	215	424	1	6.11	41.00			
128	0.297	215	424	1	6.11	41.00			
129	0.297	215	424	1	6.11	41.00			
130	0.297	215	424	1	6.11	41.00			
131	0.297	215	424	1	6.11	41.00			
132	0.297	215	424	1	6.11	41.00			
133	0.297	215	424	1	6.11	41.00			
134	0.297	215	424	1	6.11	41.00			
135	0.297	215	424	1	6.11	41.00			
136	0.297	215	424	1	6.11	41.00			
137	0.297	215	424	1	6.11	41.00			
138	0.297	215	424	1	6.11	41.00			
139	0.297	215	424	1	6.11	41.00			
140	0.297	215	424	1	6.11	41.00			
141	0.297	215	424	1	6.11	41.00			
142	0.297	215	424	1	6.11	41.00			
143	0.297	215	424	1	6.11	41.00			
144	0.297	215	424	1	6.11	41.00			
145	0.297	215	424	1	6.11	41.00			

	Q.385	T15	I18	I	G.11	L.14
I1-28	Q.385	T15	I18	I	G.11	L.14
I1-29	Q.385	T15	600	3	G.11	286.3
I1-30	Q.385	T15	562	I	G.11	76.4
Source:						7328.84

Materiał - polskie	B	L	n	Temperatura [K]	Skupina tona [kg]
Ornament	215	600	20	4.12	1062.24
Q.557	215	600	20	4.12	1062.24
Q.565	215	600	98	6.11	7724.21

7-DSO VIŠNJA GORA - OBJEKT B - PLOŠČA NAD NADSTROPJEM

[illegible]

--	--	--	--	--	--	--	--	--	--	--	--	--	--	--	--	--	--	--	--	--	--	--	--	--	--	--	--	--	--	--	--	--	--	--	--	--	--	--	--	--	--	--	--	--	--	--	--	--	--	--	--	--	--	--	--	--	--	--	--	--	--	--	--	--	--	--	--	--	--	--	--	--	--	--	--	--	--	--	--	--	--	--	--	--	--	--	--	--	--	--

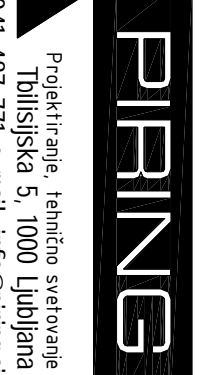
OPOMBA:
-Za izvedo prebojev glej načrte inštalaci.
-Glej tudi ostale risbe armature in načrte arhitekture.

- VSE MERE IN KOM ARMATURE KONTROLIRATI NA GRADBIŠČU IN JIH PO POTREBI USTREZNO KORIGIRATI, PRED NAROČILOM ARMATURE !!!

BETON - C25/30 ZAŠČITNI SLOJ BETONA 2,5CM
ARMATURA - B500B

ARMATURA PLOŠČE NAD
NADSTROPJEM
- objekt B
M : 1 : 50

M: 1:50



Naročnik:
DSO GROSUPLE
Ob Grosupeljski 28
1290 Grosuplje

Projekt št.:	DSOVG-2-2024	Faza:	P2
Natrt št.:	DSOVG-24 G		
Datum:	14. 10. 2024		
Metrico:	1 : 5		
Ust:	B-0		

Barut Solak